

黃斑病變

MACULAR
DEGENERATION
MACULAR
DEGENERATION
MACULAR
DEGENERATION

CMER
希瑪醫療

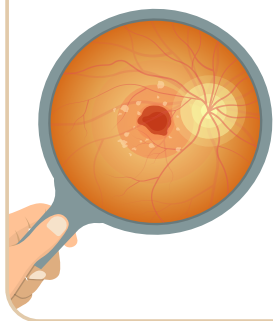
CMER
希瑪眼科

 <http://www.hkcmereye.com>

 中環 銅鑼灣 旺角 尖沙咀 觀塘
沙田 元朗 荃灣 將軍澳

老年黃斑病變

AGE-RELATED MACULAR DEGENERATION (AMD)

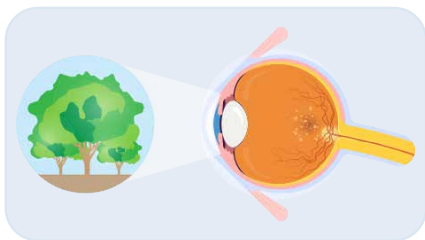


主要成因是色素層及視網膜細胞退化，部分患者血管出現滲漏，甚至血管增生，嚴重破壞黃斑點的感光細胞，導致視力受損。患上老年黃斑病變的人口隨著年齡增加，大於50歲的人群中，每100個就有1至2名黃斑退化患者。

老年黃斑病變分為乾性和濕性：

乾性黃斑病變

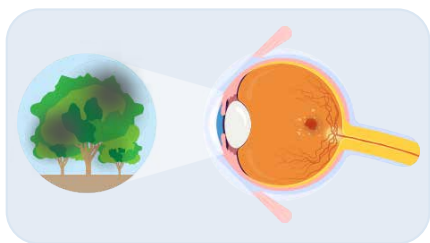
香港每年黃斑病變患者有九成屬於乾性。乾性黃斑病變是指黃斑區細胞退化並形成積聚代謝物，在黃斑區部下形成玻璃疣，逐步引致視網膜色素上皮萎縮。



多數患者早期並沒有明顯病徵，隨著病情發展，黃斑功能逐漸減弱，視力慢慢下降，但一旦病情惡化，便有機會發展為濕性黃斑病變，而濕性黃斑病變可導致視力永久喪失。目前尚未有針對乾性黃斑退化的根治的方法，需要透過定期追蹤病情，以確保病患不會惡化。

濕性黃斑病變

濕性黃斑部病變約佔所有病例的一成。患者黃斑點視網膜下出現異常的血管生長，若這些血管爆裂，會導致出血及結疤，使感光細胞永久受損。



這類病變發病迅速，對造成中心視野缺損。濕性病變患者常出現一隻眼突然發生視功能障礙，另一隻眼正常或已處於病變早期，但幾年後也發生同樣病變。濕性老年黃斑病變可以短時間內成嚴重視力衰退，有機會於數天內令視力嚴重受損；因此如有懷疑，應立即聯絡眼科醫生。

老年黃斑病變治療

TREATMENT

激光
光凝凝固

光動力
療法

類固醇
玻璃體注射

抗血管內皮
生長因子
玻璃體注射

預防黃斑病變

PREVENTION



避免吸煙



控制體重
血壓、血脂
血糖



預防
深近視



每年進行
眼科檢查



保持均衡
飲食



配戴太陽
眼鏡避免
眼睛暴曬

甚麼是黃斑病變？

WHAT IS MACULAR DEGENERATION?

黃斑區域位於視網膜中央，集中九成的感光神經細胞，負責中心視力和顏色視力。因此，健康黃斑點對人看清事物尤其重要。黃斑病變是指黃斑點出現了病徵，引起視力下降、視物扭曲變形及中心視力變差。

黃斑病變的症狀

SYMPTOMS



中央視野及
視力模糊



視野中心
出現暗點



景物變形、線條
扭曲、盲點及
顏色變暗

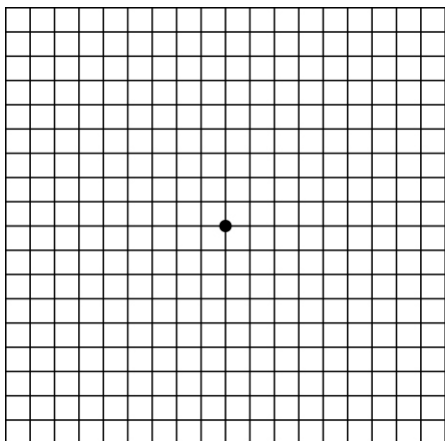


嚴重者完全
失去中央視野

黃斑病變自我檢查

SIMPLE SELF TEST

阿姆斯勒方格表 (AMSLER GRID) 檢查

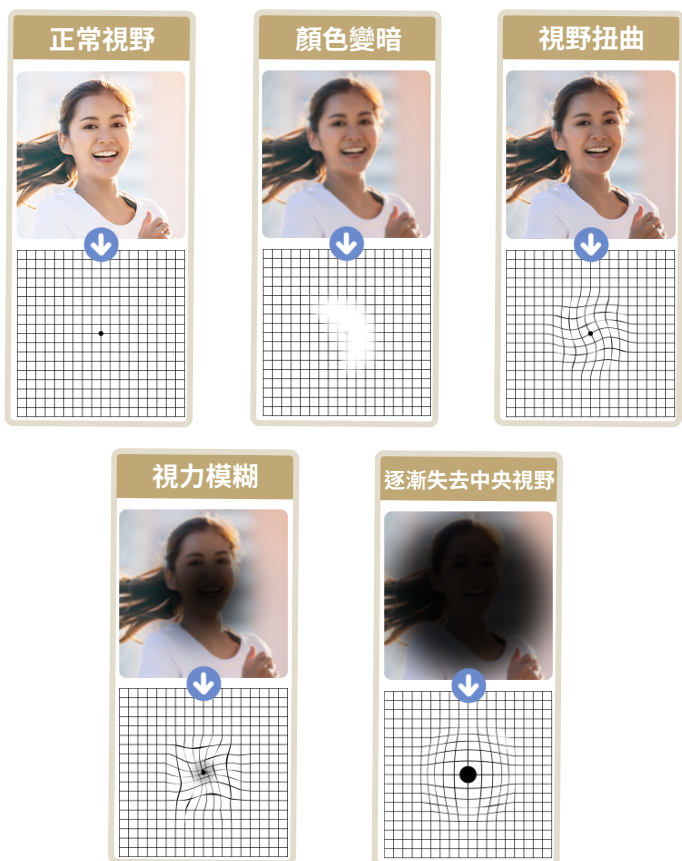


使用方法：

- 01 如有老花或近視，須配戴原有的眼鏡進行測試
- 02 把方格表放在眼前距離30cm，光線要清晰及平均
- 03 先用手蓋著左眼，右眼凝視方格表中心黑點
- 04 重複步驟1至3檢查左眼

正常觀看方格為棋盤狀直線

若出現畫面模糊、扭曲或黑點擴散等非直線狀態，有機會是患上了黃斑病變，應立即諮詢你的眼科專科醫生。





眼科

牙科

醫美



眼科查詢及預約熱線：3956 2026

「香港希瑪眼科集團」旗下的眼科中心



中環
CENTRAL



銅鑼灣
CAUSEWAY BAY



旺角
MONG KOK



尖沙咀
TSIM SHA TSUI



觀塘
KWUN TONG



沙田
SHA TIN



元朗
YUEN LONG



荃灣
TSUEN WAN



將軍澳
TSEUNG KWAN O

中環 香港中環畢打街1-3號中建大廈1515室(鄰近置地廣場，中環站G出口)

銅鑼灣 香港銅鑼灣百德新街2-20號恒隆中心1614-15室(銅鑼灣站E出口)

旺角 九龍旺角彌敦道625及639號雅蘭中心一期1208室(旺角站E1出口)

尖沙咀 九龍尖沙咀梳士巴利道18-24號K11 ATELIER 辦公大樓1906室(K11 Musea附近)

觀塘 九龍觀塘開源道79號鱷魚恤中心16樓1601室(觀塘站A2出口)

沙田 新界沙田正街11-17號偉華中心2樓1C-1F號舖(鄰近希爾頓中心)
新界沙田正街11-17號偉華中心5A號舖

元朗 新界元朗青山公路47號誠信商業大廈地舖(恆香老餅家對面)

荃灣 新界荃灣沙咀道255號思源樓地下

將軍澳 新界將軍澳運亨路1號新都城中心一期地下55-56號舖(寶琳站B2出口)