



# 白內障



**CMER**  
希瑪醫療

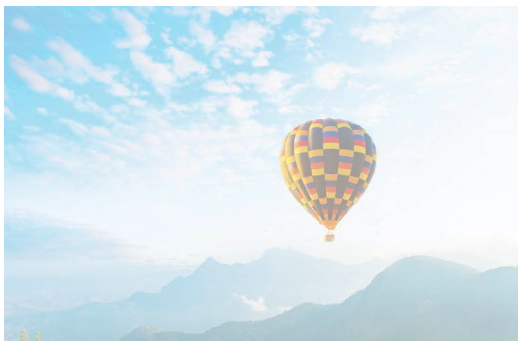
**CMER**  
希瑪眼科

# 甚麼是白內障？

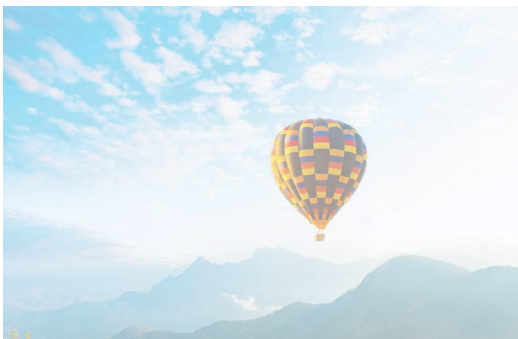


眼睛內的晶體，就如同相機鏡頭一樣，要清澈透明，我們才能獲得清晰影像。若晶體變得混濁，影響視力，便已患上我們所稱的白內障。

## 白內障患者所看見的影像



顏色變暗淡



景物出現複視

# 白內障的症狀



視力模糊、  
視力下降



眩光、重影、  
日盲癡



夜間視力  
下降



事物顏色變得  
暗淡、變形



若須經常更換眼鏡/  
隱形眼鏡度數  
亦可能是白內障的先兆

# 甚麼原因導致白內障？



紫外線



吸煙



眼睛曾經受過外傷



深度近視



糖尿病



使用某些藥物  
如類固醇



出生時就患有  
先天性白內障

# 白內障微創手術治療

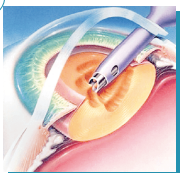


到目前為止，並沒有藥物可以使混濁的晶體（白內障）恢復透明。手術是治療白內障的唯一方法。

主流的白內障手術方式為超聲乳化白內障切除術聯合人工晶狀體植入術。只需要經過一個直徑不到3毫米的切口，用超聲波將混濁的晶體乳化成微細碎片，然後吸出，最後置入一個人工晶狀體。

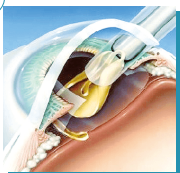
整個過程只需10~20分鐘。術後傷口一般毋須縫線，大部分手術只需要使用表面麻醉，不必打針便可完成手術。

1



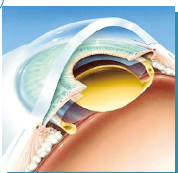
利用微細  
超聲波儀器  
切除混濁的  
晶體

2



置入  
人工晶體

3



術後傷口  
一般毋須縫線

## 1 白內障成熟時才能接受治療？

毋須待白內障成熟便可接受治療。白內障愈熟，治療的難度愈高，出現併發症的風險也愈高。

## 2 人工晶體可以使用多久？需要更換嗎？

通常可終身使用，無需更換。只有2%個案會出現晶體位置異常，或者無法適應多焦點人工晶體。

## 3 接受白內障治療後，還需要戴眼鏡嗎？

醫生可為病人設計術後目標視力，因此有機會無需再戴眼鏡。

# 人工晶體比較



晶體類型	 單焦點人工晶體	 散光型人工晶體	 多焦點人工晶體
遠距離視力 (例如: 駕車, 看電視)	很好	與單焦點人工晶體一樣	良好
中距離視力 (例如: 使用電腦)	很好 (可能需要雙眼互補)*	與單焦點人工晶體一樣	良好
近距離視力 (例如: 閱讀範圍)	很好 (可能需要閱讀眼鏡)	與單焦點人工晶體一樣	良好
優點	<ul style="list-style-type: none"> <li>良好視力質素 (但無法同時對焦遠近距離視力)</li> </ul>	<ul style="list-style-type: none"> <li>良好視力質素</li> <li>要求更好視力質素</li> <li>術前患有散光</li> </ul>	<ul style="list-style-type: none"> <li>良好遠, 中, 近視力</li> <li>大多可不依賴眼鏡</li> </ul>
適合人群	<ul style="list-style-type: none"> <li>不介意配戴眼鏡</li> <li>要求更好視力質素</li> <li>有經濟考慮</li> </ul>	<ul style="list-style-type: none"> <li>不介意配戴眼鏡</li> <li>要求更好視力質素</li> <li>術前患有散光</li> </ul>	<ul style="list-style-type: none"> <li>不想配戴眼鏡</li> <li>經濟能力較好</li> <li>無其他嚴重眼病</li> <li>夜間駕駛需求低</li> </ul>

## \* 雙眼互補法 (Blended Vision)

雙眼互補法又稱為「單眼視覺」(Mono-Vision), 原理是透過兩眼不同的屈光度數, 使雙眼達至既分工, 又協調的效果, 減低老花的徵狀, 而患者需時適應。

方法是將一隻眼睛的度數調校至零度, 主力負責看遠景; 另一隻眼睛則調校至一百度至二百五十度的近視, 負責看近物; 雙眼相輔相成, 互補不足, 以至遠近皆能達到不錯的視力效果, 應付大部分工作和日常生活上的視力需求。



CMER Medical Center  
希瑪醫療中心



診所地址



眼睛健康資訊



眼科查詢及預約熱線：3956 2026